

阪急阪神 未来のゆめ・まちプロジェクト

大阪フィルハーモニー交響楽団

阪急 ゆめ・まち

親子チャリティコンサート

第6回

.....《演奏予定曲目》.....

ワーグナー／楽劇「ニュルンベルクのマイスタージnger」前奏曲  
アンダーソン／シンコペテッド・クロック  
アンダーソン／トランペット吹きの休日  
チャイコフスキー（構成：新井鳴子）／音楽物語「くるみ割り人形」

【指揮者体験コーナー】  
ビゼー／歌劇「カルメン」前奏曲より

モーツァルト／歌劇「フィガロの結婚」序曲  
パッヘルベル／カノン  
ムソルグスキー（ラヴェル編曲）／組曲「展覧会の絵」より（抜粋）

野々すみ花さんの  
お話とオーケストラの  
コラボレーション!!



〈ナビゲート〉野々すみ花（元宝塚歌劇団宙組トップ娘役）

2015年6月20日[土] 13:00 開場  
14:00 開演

会場：梅田芸術劇場メインホール

〒530-0013 大阪市北区茶屋町19-1

入場料 (全席指定・税込) 中学生以上 1,500円 / 小学生 500円

◎未就学のお子様のご入場、及び大人のみでのご来場はご遠慮ください。

発売開始日 2015年3月20日(金)

出演者 〈指揮〉現田 茂夫  
〈ナビゲート〉野々すみ花

お問合せ：梅田芸術劇場 06-6377-3800 主催：阪急電鉄 共催：阪急阪神ホールディングス  
運営協力：公益社団法人大阪フィルハーモニー協会 / 梅田芸術劇場 後援：京都市教育委員会 / 向日市教育委員会 / 長岡京市教育委員会 / 大山崎町教育委員会 / 大阪市教育委員会 / 豊中市教育委員会 / 池田市教育委員会 / 高槻市教育委員会 / 茨木市教育委員会 / 箕面市教育委員会 / 摂津市教育委員会 / 島本町教育委員会 / 神戸市教育委員会 / 尼崎市教育委員会 / 西宮市教育委員会 / 芦屋市教育委員会 / 伊丹市教育委員会 / 塚本市教育委員会 / 川西市教育委員会

◎本コンサートの売上は、阪急沿線で支援を必要とする子ども達のために全額寄付いたします。



私たちは、未来へつなぐ「環境づくり」と「人づくり」に貢献します。

# 阪急電鉄がお届けする大阪フィルハーモニー交響楽団と 元タカラジェンヌ 野々すみ花さんのナビゲートによる こどものためのオーケストラコンサート

「子ども達に本物のオーケストラの音楽と出会う感動をお届けしたい。」

そんな想いを込めて、阪急電鉄は、社会貢献活動「阪急阪神 未来のゆめ・まちプロジェクト」の一環として、今年も「阪急ゆめ・まち 親子チャリティコンサート」を開催させていただき運びとなりました。6回目となる今回は、大阪フィルハーモニー交響楽団の演奏のもと、ナビゲーターに元宝塚歌劇団宙組トップ娘役の野々すみ花さんを迎え、ムソルグスキーの「展覧会の絵」やパッヘルベルの「カノン」など、これまでのコンサートで皆さまからリクエストが多かった素敵なクラシック曲を揃えました。また、お子様にタクトを振っていただく恒例の指揮者体験コーナー\*のほか、チャイコフスキー「くるみ割り人形」では、オーケストラと野々すみ花さんの語りのコラボレーションで、幻想的で華やかな物語の世界に誘います。クラシックが初めてのお子様も、大好きなお子様も、大編成のオーケストラが奏でる迫力あるハーモニーをお楽しみください。

\*会場全体から、その場で3名程度のお子様を選んで、体験していただきます。

## 〈出演者紹介〉

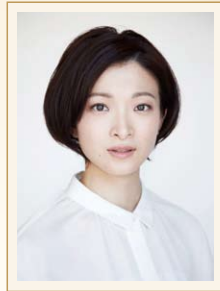


指揮

現田 茂夫

Shigeo Genda

神奈川フィルハーモニー管弦楽団名誉指揮者。1986年二期会オペラ「ヘンゼルとグレーテル」でオペラ・デビュー後、国内外を問わず数多くのオペラに出演。一方、オーケストラコンサートでも国内の主要オーケストラと共演し、好評を博している。また、イタリアのベドロッティ国際指揮者コンクールの審査員や「FMシンフォニー・コンサート」のパーソナリティを務めるなど、マルチな才能を生かして多岐にわたる活動を行なっている。



ナビゲート

野々すみ花

Sumika Nono

2005年宝塚歌劇団に入団。2009年宙組トップ娘役となり、2012年宝塚歌劇団を退団。その後は、TBS「世界ふしぎ発見!」のミステリーハンターや、関西テレビ「美のスタイリスト」、舞台「シェルブールの雨傘」、NHK木曜時代劇「吉原裏同心」等に出演し活躍の場を広げている。本年7月には、チャップリン晩年の傑作映画を舞台化した、音楽劇「ライムライト」に出演予定。

## 大阪フィルハーモニー交響楽団 OSAKA PHILHARMONIC ORCHESTRA

1947年朝比奈隆を中心に「関西交響楽団」として結成。1960年に改組、2012年4月から「公益社団法人大阪フィルハーモニー協会」となる。2001年までの55年間朝比奈隆が常任指揮者・音楽総監督を務め、2003年に大植英次が第2代音楽監督に就任、2012年4月より桂冠指揮者となる。2014年4月に井上道義を首席指揮者に迎え、定期演奏会をフェスティバルホールに移し開催。国内外での演奏旅行では各地で絶賛を博している。

【大阪フィル公式HP】 <http://www.osaka-phil.com/>

## 梅田芸術劇場 メインホール

2015年  
3月20日(金)より発売!

### お取り扱いプレイガイド

- チケットぴあ  
0570-02-9999 (Pコード 255-764)
- イープラス  
<http://eplus.jp/>
- CNプレイガイド  
0570-08-9990 (クラシック専用 10:00~18:00)
- ローソンチケット  
0570-084-005 (Lコード 56353)  
0570-000-407 (オペレーター対応 10:00~20:00)
- 梅田芸術劇場 チケット窓口 (1Fメインホール正面玄関横)  
発売日翌日 [3月21日(土)] 以降 10:00~18:00
- 梅田芸術劇場 オンラインチケット  
<http://pia.jp/koume/>



住所  
〒530-0013  
大阪市北区茶屋町19-1

### 交通機関のご案内

- 阪急電車をご利用の場合  
「梅田駅」茶屋町口より徒歩 3分
- JR線をご利用の場合  
「大阪駅」御堂筋北口より徒歩 8分
- 地下鉄をご利用の場合  
御堂筋線「梅田駅」1号出口より徒歩 5分

公演に関するお問合せ 梅田芸術劇場 06 (6377) 3800 午前10時～午後6時

◎未就学のお子様のご入場はご遠慮ください。また、本コンサートは次世代の育成を目的とするため、大人のみでのご来場はご遠慮ください。

◎出演者・プログラムなど、内容に変更がある場合がございます。あらかじめご了承ください。



阪急阪神 未来の  
ゆめ・まちプロジェクトは、  
未来へつなぐ「環境づくり」と  
「人づくり」に貢献する、  
阪急阪神ホールディングス  
グループの社会貢献活動です。

こんな活動  
を行っています。



阪急阪神  
ゆめ・まちチャレンジ隊

都市交通、ホテル、エンタテインメント  
など、グループ事業のノウハウを伝える  
小学生向けの体験学習プログラムを  
夏休みに開催。

GOOD DESIGN AWARD  
2014年度受賞



バイオディーゼル燃料100%  
バスの運行

ホテル、惣菜店舗などのグループ施設や  
池田市内から回収した廃食用油を、環境  
にやさしいバイオディーゼル燃料として  
再利用したバスを運行中。



### レジ袋削減運動

各店舗でのレジ袋削減ポスター掲出など  
を通して、お客様と共に地球環境に配慮  
し、温暖化防止につながる活動を実施。

グループ各社 約90件の活動で  
プロジェクト推進中! 詳しくは

阪急阪神 ゆめ・まち 検索